

# TECHNISCHE INFORMATIONEN

## GFK-Rinnensystem Expert 100 und 200

www.gfk-gitterroste.de



**GFK-RINNENSYSTEM  
TYP EXPERT**

### Beschreibung des GFK-Rinnensystems Expert:

- Rinnenkörper: komplett aus GFK mit fest integrierten Kanten-  
schutz aus verzinkten Stahl
- Nennweiten: 100, 200
- **Belastungsklassen: bis D400 (nach EN 1433)**
- Typische Einsatzbereiche: Straßen, Plätze, Fußgängerzonen,  
Freizeitanlagen, Hotels, industrielle Flächen, Werkstätten

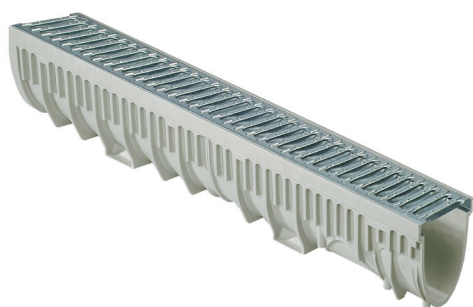


**GFK-Entwässerungsrinne:  
Typ Expert 100**



**GFK-Entwässerungsrinne:  
Typ Expert 200**

Für die GFK-Entwässerungsrinne Expert stehen Roste in den Varianten verzinkter Steg- und Maschenrost, sowie Gussrost zur Verfügung. Zur Rostsicherung empfehlen wir unser **Rostsicherungssystem Starfix**.



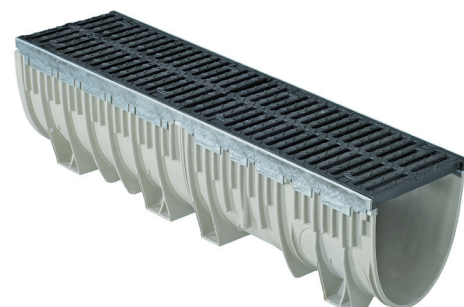
### Rostauflage: Stegrast

Die klassische Rinnenabdeckung aus feuerverzinkten Pressgitterrost. Von Belastungsklasse A15 bis D400.



### Rostauflage: Maschenrost

Besonders für extreme Belastungen und frequentierte Bereiche geeignet. Von Belastungsklasse C250 bis D400.



### Rostauflage: Gussstegrost

Das klassische Steg-/Schlitz-Design ist eine optische Alternative zu Maschenrosten. Besonders stabil und haltbar. Von Belastungsklasse A15 bis C250.